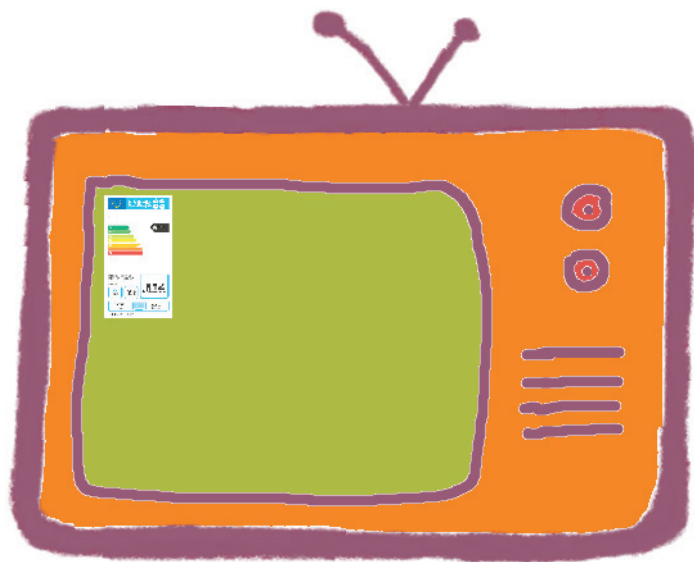


Een kwestie van energie !

De televisie



Wat zijn energielabels ?

Nieuw label

2. Nummer van het model

Voorbeeld : XV 327

1. Merk van het toestel

Vb. : KIJKNAARME

3. Energieklasse van het toestel

Voorbeeld: A

Het onderscheid tussen energieklassen is gebaseerd op de Energie-Efficiëntie-Index (IEE) van het toestel.

4. Echte schakelaar (Ja/Neen)

ENERGIA · ЕНЕРГИЯ
ENERGEIA · ENERGIJA
ENERGY · ENERGIE
ENERGI



XYZ
Watt

XYZ
kWh/annum

XYZ
cm



XYZ
inch

2010/1062 - 2011

6. Energieverbruik in kWu/jaar

Voorbeeld : 73kWh/an

Berekend op een basis van 4 uur in aan-stand gedurende 365 dagen/jaar.

5. Verbruik in Watt in aan-stand

7. Schermdiagonaal in centimeter en duim

Voorbeeld : 101cm = 40duim

De televisie

De elektriciteit die door televisietoestellen verbruikt wordt, vormt een niet onbelangrijk aandeel van het elektriciteitsverbruik van de gezinnen. Dit verbruik hangt af van het type, de leeftijd en de grootte van het toestel.

Enkele nuttige tips

- Kies een toestel met energieklassse A.
- Kies een TV die aan uw woonkamer is aangepast. Toestellen met een groot scherm verbruiken tot tweemaal zoveel elektriciteit als die met een klein scherm. Een overgedimensioneerd toestel zal meer verbruiken, zelfs met energieklassse A.

i We zitten optimaal voor een televisie wanneer de afstand tussen het toestel en de kijker overeenkomt met 5 tot 6 keer de schermdiagonaal.

Hoe groter de diagonaal, hoe groter het elektriciteitsverbruik. Indien de lengte van de diagonaal van het scherm met twee vermenigvuldigd wordt, verviervoudigt zijn oppervlakte. Daarom zal de energiebehoefte ook met vier vermenigvuldigd worden.

- Stel de instellingen voor helderheid en contrast opnieuw in naargelang het licht van uw TV-hoek.

i De standaard fabrieksinstellingen zijn hoog; als uw toestel in een donkere omgeving staat, volstaan een geringere helderheid en contrast.

- De televisie blijft elektriciteit verbruiken in waakstand. Schakel het toestel helemaal uit, evenals de bijhorende uitrustingen : decoder, ontvanger, DVD, enz. Daartoe kunt u een stekkerdoos met schakelaar gebruiken.

Kathodische, LCD- en Plasmaschermen: wat verbruiken ze?

Type televisietoestel	Vermogen van het toestel	Gebruiks-periode	Gebruiks-frequentie	Gemiddeld jaarlijks verbruik
Tv kathodestraalbuis in werking	80 tot 180W	335 dagen	4u/dag	215 kWh
Tv kathodestraalbuis in waakstand	4 tot 10 W	365 dagen	Continu	59 kWh
Tv LCD in werking	80 tot 150 W	335 dagen	4u/dag	185 kWh
Tv LCD in waakstand	0,4 tot 6 W	365 dagen	Continu	48 kWh
Tv plasma in werking	216 tot 344 W	335 dagen	4u/dag	402 kWh
Tv plasma in waakstand	0,7 W	365 dagen	Continu	6 kWh

Voorbeeld: Bij een gelijke grootte verbruikt het LCD-scherm 3 keer minder dan het Plasmascherm. Een plasmatelevisie van 42 duim (107cm) verbruikt 250 watts terwijl de LCD-televisie gemiddeld 80 watts verbruikt.

Sinds enkele jaren zien we de opkomst van de LCD-televisie in combinatie met LED-verlichting, d.w.z. de LCD-achtergrondverlichting blijft dezelfde, maar de TL-buizen van de verlichting worden vervangen door een matrix van LED-lampen. De belangrijkste voordelen zijn: de gereduceerde dikte, verlaagd verbruik door de lampen (tot minder dan 50% vergeleken met een LCD), een beter contrast, een betere homogeniteit van de helderheid alsook een hoge capaciteit om zeer levendige kleuren weer te geven.

Meer weten ?

LEZINGEN

Blijf op de hoogte van onze lezingen en kijk op onze website !

OP INTERNET

www.curbain.be : advies en informatie over wonen, energie inbegrepen.

www.come-on-labels.eu : informatie over de reglementering en labelisering van elektrische huishoudtoestellen.

www.topten.lu : Plasma of LCD? Vergelijkingsmiddelen.

www.energivores.be : hulp voor het berekenen van het verbruik van een elektrisch huishoudtoestel.

www.electrorev.be : tweedehands elektrische huishoudtoestellen met een herzien label.

www.brugel.be : hulp voor het kiezen van een gas-en elektriciteitsleverancier.

www.ecolabel.be : informatie over producten met een ecolabel die beschikbaar zijn in België.

De Stadswinkel is een dienst die u gratis informatie geeft over de verschillende onderwerpen in verband met duurzaam wonen.

Heeft u vragen over het onderhoud, de renovatie of het bouwen van uw woonst ? Onze experts helpen u graag verder in onze telefonische dienstverlening of in ons infoloket in de Sint-Gorikshallen.

Samen met 12 Europese partners neemt de Stadswinkel deel aan het Europese project Come on Labels, dat als doel heeft het verspreiden van en het informeren over de nieuwe energielabels.

Brussel, mei 2013



Centre Urbain
Stadswinkel

**Informatieloket
Sint-Gorikshallen
1000 Brussel**

Tel. : 02 219 40 60

Di > Vr : van 10 u tot 17 u

Za : van 14 u tot 17 u

Telefonische dienstverlening:

Di > Vr: 10 u tot 12 u en 14 u tot 16 u

info@curbain.be - www.curbain.be



Het Come On Labels project (Common appliance policy – All for one, One for all – Energy Labels) wordt ondersteund door het Intelligent Energy Europe programma. De auteur is verantwoordelijk voor de inhoud van dit project en al zijn documenten en weerspiegelt niet noodzakelijk de opinie van de Europese Unie. De EACI en de Europese Commissie kunnen niet verantwoordelijk worden gesteld voor het gebruik van de informatie die ze bevatten.